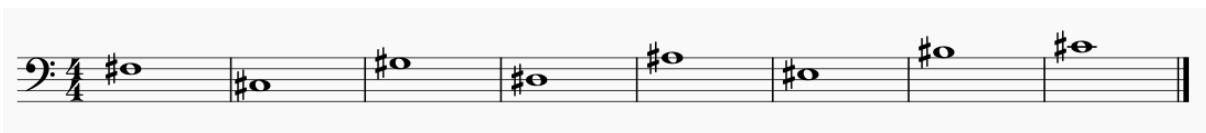


## PRECVIČOVANIE – NOTY s KRÍŽIKMI a BÉČKAMI

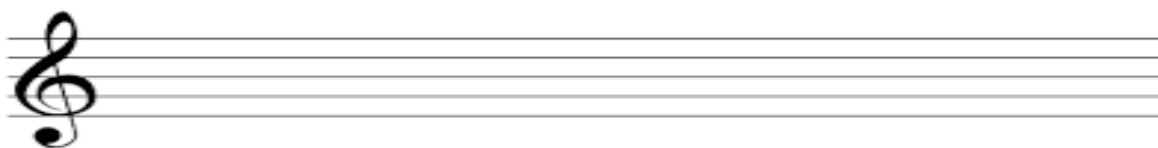
1. Dopíš pod notovú osnovu názvy nôt s krížikmi a béčkami v husľovom kľúči:



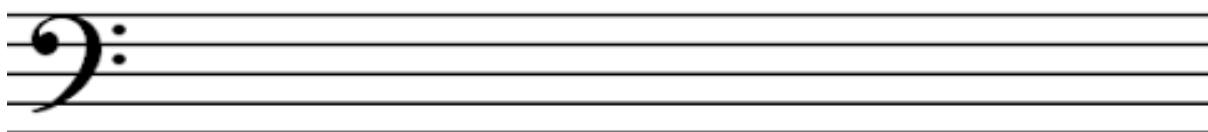
2. Dopíš názvy nôt v basovom kľúči:



3. Doplň celé noty v husľovom kľúči:

fis<sup>1</sup>as<sup>1</sup>dis<sup>2</sup>eis<sup>1</sup>es<sup>2</sup>cis<sup>2</sup>

4. Doplň štvrtkové noty v basovom kľúči:



gis

des

ces<sup>1</sup>

ais

ces

fes