

HN - Zadanie na týždeň 18. - 22. január 2021

3. ročník zadanie: Opakovanie (1.polrok)

Test:

1. Čo je to *stupnica*? Napíš odpoveď:

.....
.

2. Koľko # - krížikov má *stupnica E dur*?

- a) 3 #
- b) 2 #
- c) 4 #

3. Aké mólové *stupnice* okrem prirodzenej ešte *poznáme*?

- a) harmonická, melodická
- b) harmonická, chromatická
- c) melodická, neprirodzená

4. Čo je to *interval*? Napíš odpoveď:

.....
.

5. Do ktorej skupiny patria nasledujúce *intervaly: sekunda, tercia, sexta, septima*?

- a) čisté
- b) veľké
- c) do žiadnej

6. Aké prvé známky hudby boli v *praveku*? Napíš min. jednu odpoveď:

.....
.

7. Koľko má *b - béčok* mólová *stupnica g mol*?

- a) žiadne, má # - krížiky
- b) 1
- c) 2

8. Keď máme harmonickú mólovú *stupnicu*, ktorý *stupeň* sa mení?

- a) 6. stupeň klesá o celý tón, *stupnica* smerom naspäť ostáva rovnaká
- b) 7. stupeň stúpa o celý tón, *stupnica* smerom naspäť ide ako prirodzená
- c) 7. stupeň stúpa o poltón, *stupnica* smerom naspäť ostáva rovnaká

HN - Zadanie na týždeň 18. - 22. január 2021

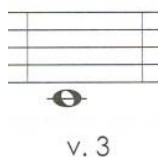
9. Aký je to interval?

- a) v.6
- b) m.6
- c) č.5



10. Vyber správny tón k danému intervalu:

- a) e1
- b) f1
- c) d1



11. Vyber pravdivé tvrdenie: *Orchester* je...:

- a) veľké hudobné teleso/zoskupenie
- b) hudobný skladateľ
- c) hudobné umenie

12. Aký je rozdiel medzi komorným a symfonickým orchestrom? Napíš odpoveď:

.....

13. Vyber pravdivé tvrdenie: *Transpozícia* je...:

- a) prevedenie skladby z jednej tóniny do inej, pričom sa musí zachovať vzťah intervalov medzi jednotlivými tónmi skladby
- b) prevedenie skladby, pričom sa uvádza bez sprievodu
- c) menené postavenie hudobného orchestra, aby sa mohla skladba hrať inak

14. Vyber pravdivé tvrdenie: Aký je rozdiel medzi *Vianočnými koledami* a *Vianočnými piesňami*?

- a) ničím, všetky sú rovnaké
- b) Vianočné koledy sa zásadne len spievajú, pričom Vianočné piesne sa hrajú iba na hudobných nástrojoch
- c) Vianočné koledy sa viažu k sviatku narodenia Ježiša Krista, pričom Vianočné piesne sa viažu ku Vianočnému obdobiu

15. Akú Vianočnú koledu poznáš? Napíš min. jednu odpoveď:

.....

Poznámka: Zapište/zakrúžkujte alebo napíšte správne odpovede!