

## POLROČNÉ OPAKOVANIE

1. Dopíš názvy nôt v husľovom kľúči:



2. Dopíš názvy nôt v basovom kľúči:



3. Ako sa nazýva táto pomlčka?



- a) polová
- b) štvrtová
- c) osminová

4. Koľko dôb trvá celá pomlčka?

- a) 1 dobu
- b) 2 doby
- c) 4 doby

5. Vytvor správne dvojice (spoj čiarou alebo napíš správnu kombináciu písmena a čísla):



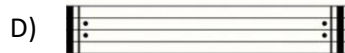
1. fermáta (koruna)



2. crescendo (zosilňovať)



3. opakovacie znamienko (repetícia)



4. celá pomlčka

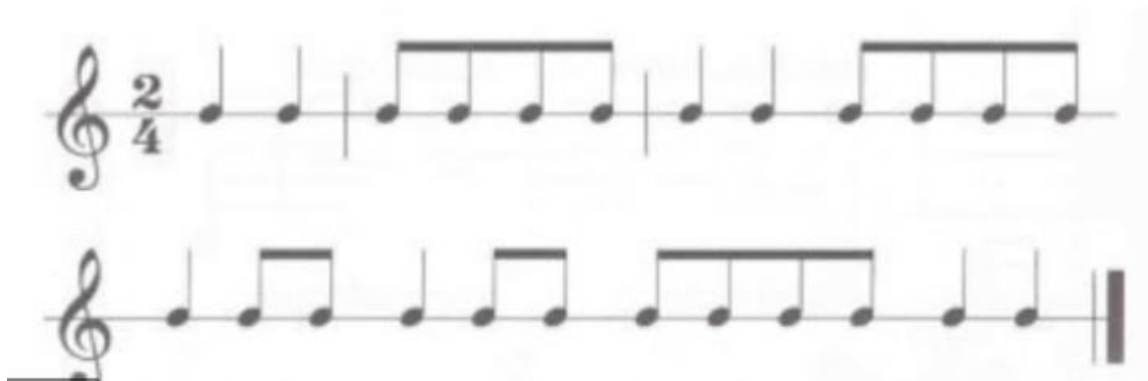
6. Zoraď tieto dynamické znamienka od *najhlasnejšieho* po *najtichšie*:

**p – ff – mf – pp – f**

**7. Doplň správne definíciu:**

Bodka pri note predlžuje notu o ..... jej hodnoty.

Ligatúra je oblúčik, ktorý spája noty ..... výšky.

**8. Doplň taktové čiary:****9. Na čo slúžia dynamické znamienka?**

- Na určenie rýchlosti v hudbe.
- Na určenie hlasitosti v hudbe.
- Na ozdobu.

**10. Ako sa volal rozprávkový balet od P. I. Čajkovského, ktorý ste si vypočuli (ešte pred prázdninami)?**

- Luskáčik
- Snehová kráľovná
- Karneval zvierat