

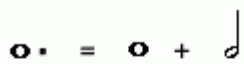
## NOTA S BODKOU. LIGATÚRA. FERMÁTA.

Už vieš, že celá nota trvá 4 doby, polová nota 2 doby, štvrtová nota 1 dobu, osminová iba polovicu doby. **Čo však s tým, ak chceme, aby nejaký tón znel 3 doby? Alebo 6 dôb? Alebo akýkoľvek iný počet dôb, ktorý skladateľ potrebuje?**

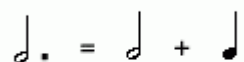
Na to síce nemáme samostatné (nové) noty, ale vieme si pomôcť tými *základnými notami a špeciálnymi značkami*.

### 1. BODKA PRI NOTE

Za notou sa môže nachádzať **bodka**, ktorá **predlžuje notu o polovicu jej hodnoty**.



Celá nota s bodkou = 6 dôb (4 + 2)



Polová nota s bodkou = 3 doby (2 + 1)



Štvrtová nota s bodkou = 1,5 doby (1 + 0,5)

### 2. LIGATÚRA

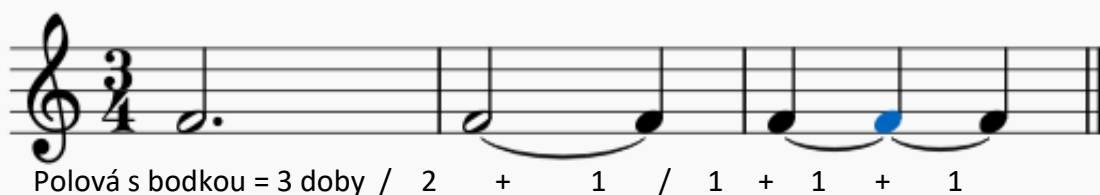
Ligatúra je **oblúčik**, ktorý spája **noty rovnakej výšky**.

Prvá nota sa zahrá, ostatné sa zadržia (tón znie neprerušovane), pričom hodnota nôt sa počíta.



**Pr.** Prvú notu zahrám, druhú už nie, ale počítam s ňou – čiže tento tón bude trvať 4 doby

Na nasledujúcom obrázku si všimni, že existuje **viacero možností** ako zapísať notu, ktorú budeš počítať na tri doby 😊 (a to nie sú zďaleka všetky).



### 3. FERMÁTA



Fermáta (alebo inak **koruna, korunka**) je značka **nad notou alebo pomlčkou**, ktorá nám hovorí, že zahraná nota alebo pomlčka má trvať dlhšie, než je jej normálne trvanie.

Toto predĺženie však závisí od vkusu toho, kto hrá, od nálady, od tempa a **nie je dané úplne presne**.



#### ÚLOHY:

1. Na stránke našej školy nájdeš v časti Dištančné vzdelávanie náučné videá. Pozri si tie, ktoré sa týkajú témy tohto týždňa.

