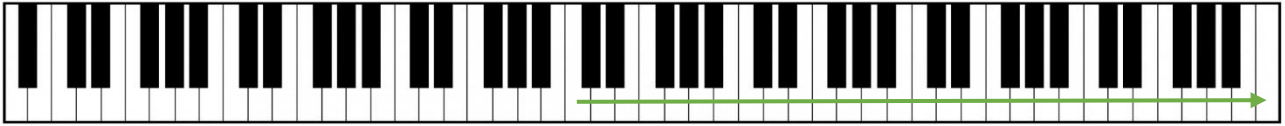


Naučil si sa písať noty v husľovom kľúči – v jednočiarkovej oktáve. Od  $c^2$  potom pokračujeme ďalej na notovej osnove smerom hore. Takto vieme zapísať v **husľovom kľúči** všetky **vysoké tóny**.



Čo ak potrebujeme zahrať alebo zaspievať **hlboké, nízke tóny**? Ak by sme na zápis používali len husľový kľúč, vyzeralo by to nejak takto.

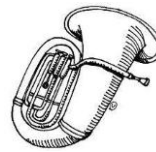


Pomocné čiary by nám už nepomáhali, skôr naopak - čítalo by sa nám v takomto notovom zápise veľmi ťažko.

Preto na zápis hlbokých tónov používame:



## BASOVÝ KLÚČ



Zapisujeme ním noty pre:

- ✓ ľavú ruku klávesových nástrojov
- ✓ veľké sláčikové nástroje (**violončelo, kontrabas**)
- ✓ Niektoré dychové nástroje (**fagot, tuba...**)
- ✓ Najnižší mužský hlas - **bas**



Basový kľúč voláme aj „**f - kľúč**“ – malé **f** sa nachádza na štvrtej linajke a jeho poloha je ohraničená dvoma bodkami.

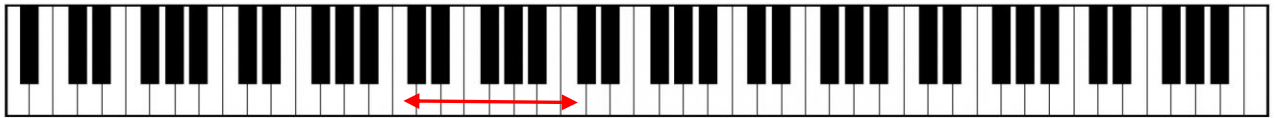


Takto vyzerajú noty **malej oktávy** zapísané v basovom kľúči:



c      d      e      f      g      a      h      c<sup>1</sup>

Na klavíri je to táto:

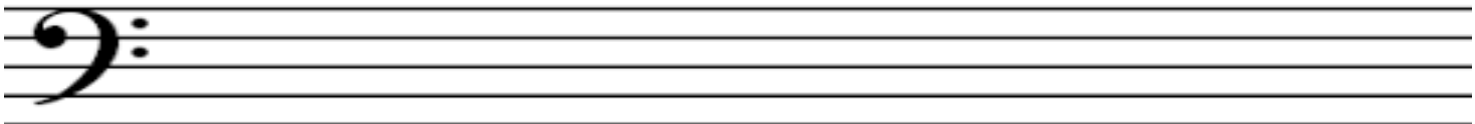


### ÚLOHY:

#### 1. Doplň názvy nôt:



#### 2. Dopíš správne noty:



f      a      c<sup>1</sup>      g      d      c      h      e

#### 3. Doplň správne slovo do viet:

Naučil som sa písať noty v ..... kľúči v ..... oktáve.

Zapisujeme ním hlboké .....

Zapisujeme ním noty pre ..... ruku klávesových nástrojov, pre veľké sláčikové nástroje, napr. ...., pre najnižší mužský hlas -

.....

Nota „malé f“ sa nachádza na ..... linajke notovej osnovy.