

OPAKOVANIE II.

1. Aký je to tón?

- a) a¹
- b) f¹
- c) g¹



2. Koľko dób trvá štvrtová pomlčka?

- a) 4 doby
- b) 2 doby
- c) 1 dobu

3. Čo určuje umiestnenie noty na notovej osnove?

- a) Farbu tónu
- b) Dĺžku tónu
- c) Výšku tónu

4. Vyber správne poradie tónov:

- a) h¹, d¹, f¹
- b) h, d, f
- c) a¹, d¹, g¹



5. Na ktorej linajke notovej osnove sa v basovom kľúči nachádza nota f?

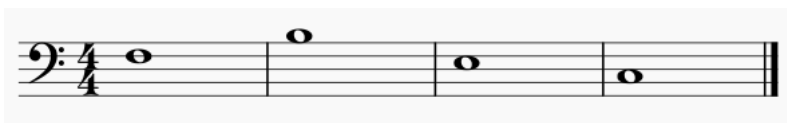
- a) Na 5. linajke
- b) Na 4. linajke
- c) Na 3. linajke

6. Rozhodni, či je tvrdenie správne:

- a) V basovom kľúči zapisujeme noty pre ľavú ruku klávesových nástrojov. ÁNO – NIE
- b) V basovom kľúči zapisujeme noty pre najvyšší ženský hlas. ÁNO – NIE
- c) V basovom kľúči zapisujeme noty pre veľké sláčikové nástroje. ÁNO – NIE

7. Vyber správne poradie tónov:

- a) a, h, c, e
- b) f, h, e, c
- c) f, h, c, a



8. Na čo slúžia dynamické znamienka?

- a) Na určenie rýchlosti v hudbe.
- b) Na určenie hlasitosti v hudbe.
- c) Na ozdobu.

9. Čo znamená crescendo?

- a) Spomaľovať
- b) Zoslabovať
- c) Zosilňovať

10. Vyber možnosť, v ktorej sú dynamické znamienka zoradené od najtichších po najhlasnejšie:

- a) Ppp – pp – p – mp – mf – f – ff – fff
- b) fff – ff – f – mf – mp – p – pp – ppp
- c) ppp – mf – pp – p – f – mp – ff – fff